

### ■ 概要

チャイム音源を内蔵した定格出力120Wの多機能なパワーアンプユニットです。  
グループ設定やリモートマイクによるマイク放送や回線制御が可能で、工場、病院、オフィスビル、ターミナル施設などの中規模施設におけるアプリケーションへの対応が柔軟にできます。BGM入力を含む5つの音声入力（うち3入力はライン/マイク切替可能）、緊急地震放送端末が接続可能な緊急ページング入力を備えており、回線選択スイッチによる個別放送や全回線放送キーによる全回線放送ができます。  
また、BGM放送などのアンプ本体の回線選択スイッチによる個別放送は、回線BGM音量調節器により回線単位の音量を調節することも可能です。別売のラックマウント金具を使用すれば、E1A規格に適合するラックに取り付けることができます。（3サイズ）

### ■ 仕様

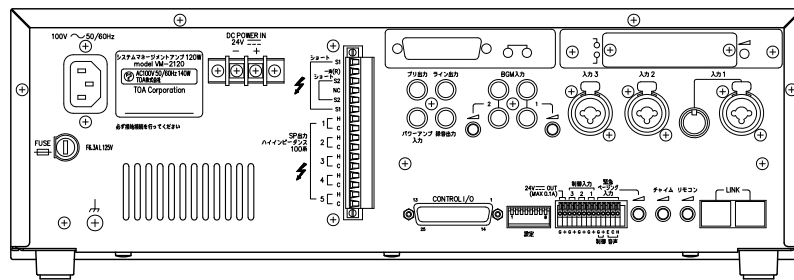
電 源	AC100V 50/60Hzまたは DC24V 7.5A M3.5ねじ端子 バリアー間隔8mm
定 格 出 力	120W
消 費 電 力 / 電 流	AC動作時：290W（定格出力時），37W（無信号時），140W（電気用品安全法による） DC動作時：7.5A（定格出力時），0.7A（無信号時），3.0A（電気用品安全法による）
周 波 数 特 性	50Hz～16kHz
歪 率	1%以下
S N 比	60dB以上
音 質 調 節	100Hz ±10dB，10kHz ±10dB （入力1～3，BGM入力個々で調節可能）
回 線 選 択 キ ー	5局一斉（個別放送が可能）
リ セ ッ ト キ ー	異常状態の解除
リモートマイク/外部アンプ接続	適合機種 : RM-200MJ, VM-2120E, VM-2240E 接続端子 : RJ45×2 総延長距離 : 最大800m リモートマイク接続台数: 最大4台（RM-200MJ） 接続線 : CPEV線またはLAN用カテゴリ5ツイストペアケーブル（CAT5-STP推奨）
入 力	入力1～3 : -60dB（*1）（マイク）/ -10dB（*1）（ライン）切替式 600Ω 電子バランス XLR-3-31相当品/ホーンジャック共用型 ファンタム電源 （入力1のみDINコネクターも使用可能） 緊急ページング入力: ワンタッチ式差込型コネクター 音声: -10dB（*1） 10kΩ 電子バランス 制御: 無電圧マイク接点入力 開放電圧: DC3.3V, 短絡電流: 1mA以下 BGM入力1, 2 : -20dB（*1） 10kΩ 不平衡 RCAピンジャック（モノラル） パワーアンプ入力 : 0dB（*1） 10kΩ 不平衡 RCAピンジャック
回 線 音 量 調 節 器	入力1～3（優先度3の場合）とBGM入力1, 2のみ調節可能
出 力	スピーカー出力: 83Ω（ハイインピーダンス100系） 着脱式ターミナルブロック（16P） （5回線BGM音量調節器付き，1回線あたり最大120W） ライン出力 : 0dB（*1） 10kΩ 不平衡 RCAピンジャック 録音出力 : 0dB（*1） 10kΩ 不平衡 RCAピンジャック プリ出力 : 0dB（*1） 10kΩ 不平衡 RCAピンジャック
制 御 入 力	制御入力1～3 ワンタッチ式差込型コネクター 無電圧マイク接点入力 開放電圧: DC3.3V, 短絡電流: 1mA以下
制 御 入 出 力	D-subコネクター（25P） 無電圧マイク接点入力 開放電圧: DC3.3V, 短絡電流: 1mA以下 オープンコレクター出力 耐電圧: DC30V, 許容電流: 10mA以下 外部制御入力: 電源, チャイム 状態出力 : リモートマイクと増設アンプの通信エラー, AC電源の状態, DC電源の状態, 電源スイッチ
D C 出 力	DC24V 0.1A（RU-2001/2002専用） ワンタッチ式差込型コネクター
内 蔵 チ ャ イ ム	上り4音・下り4音, 上り4音, 2音, 1音（切替式・背面ボリューム付）
機 能	2台目増設機能（アンプ・回線増設）（VM-2120EまたはVM-2240Eが必要） 優先制御 RM-200MJ用電源（片道線路抵抗値40Ω以下）
使 用 温 度 範 囲	0℃～+40℃
使 用 湿 度 範 囲	80%RH以下（ただし結露のないこと）
仕 上	前面パネル: ABS樹脂 黒（マンセルN1.0近似色） 塗装 ケース : 表面処理鋼板 黒（マンセルN1.0近似色） 塗装
寸 法	419（W）×143.3（H）×355.7（D）mm
質 量	1.3kg
付 属 品	電源コード（2m）…1, 予備ヒューズ（6.3A）…1, ボリュームカバー…5
別 売 品	ラックマウント金具: MB-35B ガイドレール : YA-706

（\*1）0dB=1V

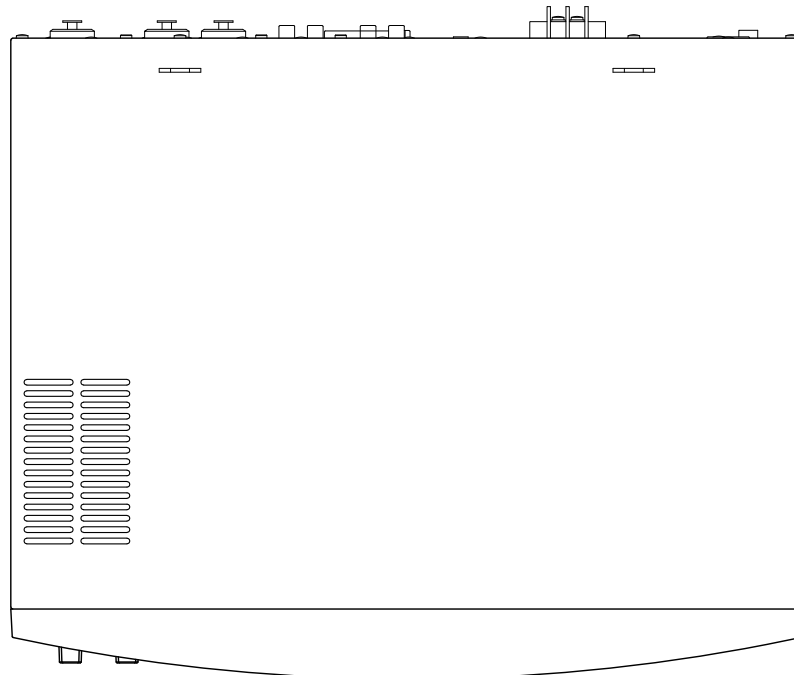
※ラックマウント時は、本機の上下に1Uサイズ以上の通気パネル（PF-013B（別売）等）が必要です。

■ 外観図

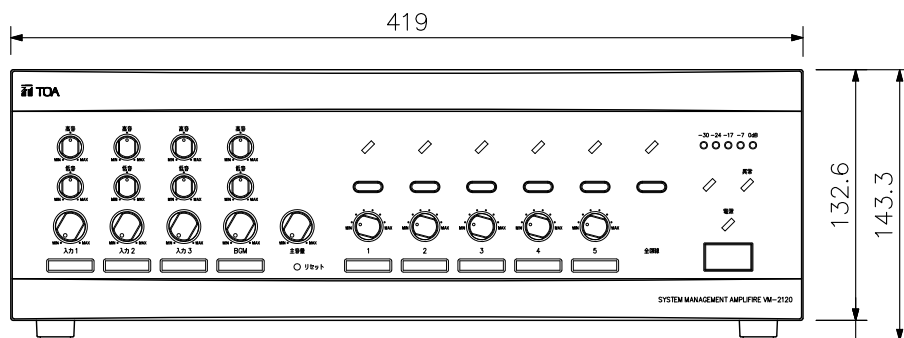
背面図



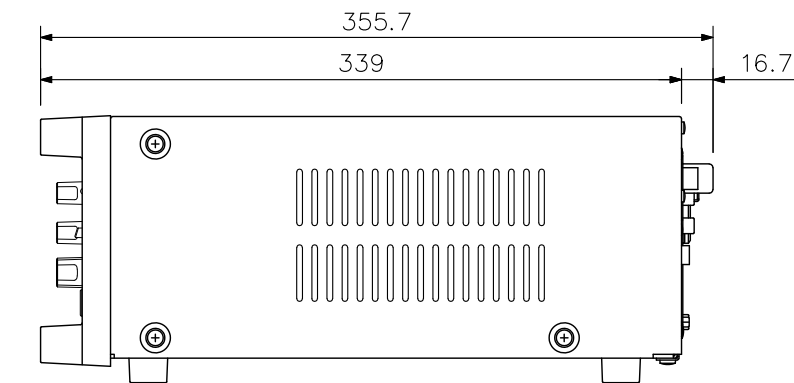
上面図



正面図



側面図



単位：mm 縮尺：1/4