

■ 概 要

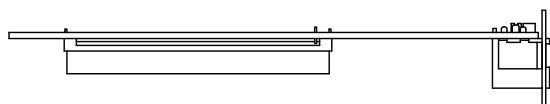
デジタルミキシングプロセッサユニットD-2008SPのコブラネットインターフェースモジュールです。
本モジュールを使用すれば他のD-2008SPとの音声伝送が可能になります。
各機能の設定は、専用の設定ソフトウェアによってパソコンから行います。

■ 仕 様

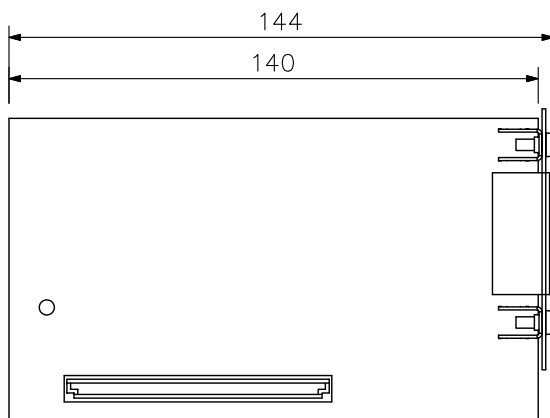
ネットワーク I / F	CobraNet: 100BASE-TX, PRIMARY/SECONDARYの2系統, RJ45コネクタ 分散配置可能 音声伝送のみ 接続線: シールド付きLAN用カテゴリ5以上ツイストペアケーブル (CAT5-STP以上) 弊社指定のスイッチングハブを介して接続 ※このネットワークは他のLANと完全に独立させる。 D-2008SP接続台数: 最大4台 スイッチングハブ段数 : 7 最大延長距離 : 100 m (本機-スイッチングハブ間)
入 力	16チャンネル 20 bit/24 bit
出 力	16チャンネル 20 bit/24 bit
サンプリング周波数	48 kHz
仕 上	パネル: 表面処理銅板
寸 法	25.5 (W) × 82.5 (H) × 144 (D) mm (突起部を除く)
質 量	100 g
付 属 品	付属ねじ…1

※CobraNetはCirrus Logic社の商標です。

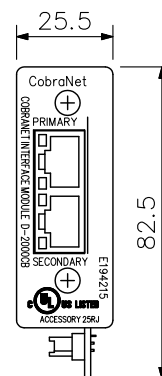
■ 外 観 図



上面図



側面図



正面図

単位: mm 縮尺: 1/2