



# 非常用放送設備 音声合成拡張ライセンス

非常放送の音声警報メッセージをパソコンで簡単に作成



FS-2500/FS-A2500シリーズ専用の設定支援ソフトウェアに、非常放送の音声警報メッセージを自由に作成できる拡張機能が追加

任意のテキストを登録して音声合成メッセージを作成できます



非常放送専用音声合成ナレーター(女声・男声)  
※日本消防検定協会の認定評価品

番号	生成メッセージ	出力メッセージ	女声	男声
1	ココナホ 階段試験エリア	ココナホ 階段試験エリア	▶▶	
2	ナレッジスクエアガーデン北側	ナレッジスクエアガーデン北側		▶▶
3	ココナホ 階段エントランス	ココナホ 階段エントランス	▶▶	▶▶

機能  
有効化



音声合成拡張ライセンス  
FS-25SL-M20  
FS-25SL-M100



非常用放送設備  
設定支援ソフトウェア

→ 設定・音源登録 →



非常用放送設備  
FS-2500シリーズ  
FS-A2500シリーズ

## 機能 1

### 階・区メッセージのカスタマイズ



火事です。火事です。  
[クラウド棟 3階] で火災が発生しました。

対象シリーズ  
■ FS-2500シリーズ  
■ FS-A2500シリーズ

音声合成によって、簡単にメッセージの作成ができます

※音源作成にはインターネット回線が必要です。  
※対応言語は日本語のみ。その他言語は営業所へご相談ください。  
※FS-2500シリーズは階メッセージのみ対応です。

## 機能 2

### エリアごとの避難メッセージを自由に作成



クラウド棟3階で火災が発生しました。  
落ち着いて避難してください。  
[近くの非常階段は西側です]

対象シリーズ  
■ FS-A2500シリーズ

エリアごとの的確なメッセージを放送することで、落ち着いた避難行動へつなげます

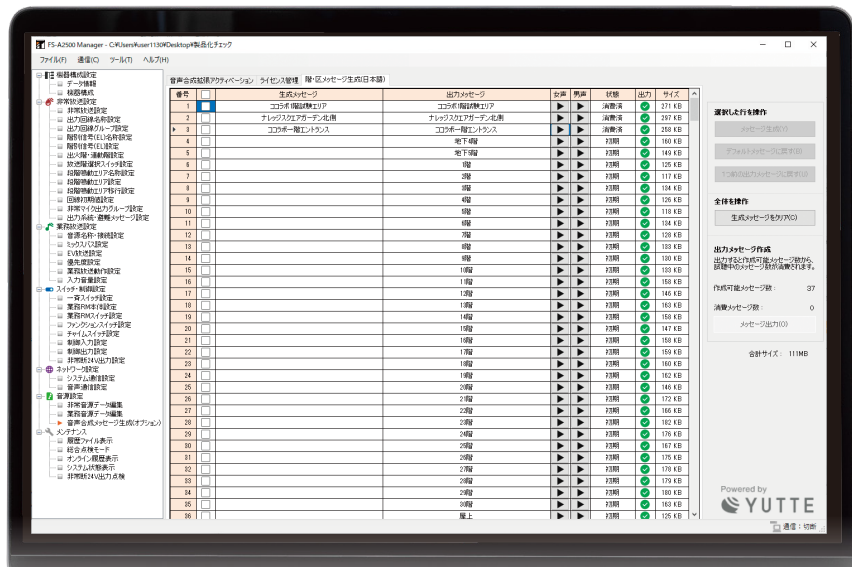
※避難メッセージ(多元非常放送機能)の使用には、事前に管轄消防署の許可を得る必要があります。

仕様	FS-25SL-M20 音声合成拡張ライセンス 20音源	FS-25SL-M100 音声合成拡張ライセンス 100音源
作成可能メッセージ	FS-2500シリーズ：階メッセージ FS-A2500シリーズ：階・区メッセージ/避難メッセージ	
作成可能メッセージ数	20メッセージ	100メッセージ
生成可能言語	日本語	
ライセンス	認証：あり 有効期間：アクティベーションファイル発行から1年間	

アクティベーション方法など  
詳細はこちら



<https://www.toa-products.com/solution/FS-25SL-M>



階・区メッセージ生成(日本語)画面  
設定支援ソフトウェア(FS Manager)

## カタログのご案内

FS-A2500シリーズ、  
FS-2500シリーズの特長、  
システム構成例、仕様などは  
機器カタログでも  
ご紹介しています。



FS-A2500シリーズ



FS-2500シリーズ

### 安全に関するご注意

- ご使用前に「安全上のご注意」および「取扱説明書」をよくお読みの上、正しくお使いください。●製品は本来の用途以外には使用しないでください。
- 取付・接続に電気工事等が必要な場合は、お買い上げの販売店または専門業者にご相談ください。●製品を天井等に取り付ける際は、十分に耐えられる強度のある場所に取り付けてください。

●日本国内専用製品のため、海外ではご使用になれませんのでご注意ください。●製品の色は印刷のため実物とは多少異なる場合があります。●犯罪抑止や事故防止等を意図して設計・製造しておりますが、本システム単独で、犯罪の防止や安全を保証するものではありません。万一、事件・事故等による被害・損害が生じた場合でも、当社は一切の責任を負いかねますのでご了承ください。●製品価格には、設置調整費用、電気工事費用、使用済み商品の引取り費用等は含まれておりません。●改良のため予告なく仕様・価格等を変更する場合があります。

### 商品価格・在庫・修理に関するお問い合わせ

札幌 (011)633-5535	多摩 (042)523-8405	近畿中部 (06)6260-1521	インフラ営業部
青森 (017)723-3751	東京 (03)5621-5761	マーケット課 (06)6260-1521	総合課 (03)5621-5790
仙台 (022)256-8100	東京スター (03)5621-5782	京都 (075)212-4100	東京 (03)5621-5791
盛岡 (019)636-4231	群馬カウズ (03)5621-5765	神戸 (078)303-5625	大阪 (06)6260-1528
郡山 (024)923-7744	横浜 (045)444-3422	高松 (087)826-5501	スマートビジュアル営業部
水戸 (029)231-9811	静岡 (054)251-5350	岡山 (086)803-2226	東日本ユニット
宇都宮 (028)633-9661	金沢 (076)244-1951	広島 (082)291-3988	東京第1 (03)5621-5801
新潟 (025)246-2316	岐阜 (058)265-5656	福岡 (092)431-0061	東京第2 (03)5621-5801
長野 (026)234-2231	名古屋 (052)509-7851	熊本 (096)352-0883	西日本ユニット
さいたま (048)614-8860	大阪 (06)6260-1526	鹿児島 (099)256-5245	名古屋 (052)509-7852
千葉 (043)382-6511	大阪スター (06)6260-1525	那覇 (098)866-5598	大阪 (06)6260-1535

**保守点検のお願い** ●長く安心してお使いいただくため、定期的な保守点検をお勧めします。  
●非常放送設備は消防法により所定の保守点検が義務付けられています。  
●保守点検については、お買い上げの販売店へご相談ください。  
**業務用カタログ** ●製品の価格はすべて希望小売価格であり、消費税は含まれておりません。