

CVカメラシリーズ

1.3M CMOSセンサーを採用した高画素アナログカメラ
CVカメラシリーズ。従来のアナログカメラシステムとの互換性があり
既設ケーブルをそのまま流用可能で、リプレイスに最適です。



屋内用



カラーカメラ
C-CV170-3
オープン価格



ドーム型
カラーカメラ
C-CV270-3
オープン価格

ドーム型
デイトナイトカメラ
C-CV270D-3
オープン価格

屋外用



IP66



屋外デイトナイトカメラ
C-CV470D-3
オープン価格

屋外用堅牢型



IP66



屋外ドーム型デイトナイトカメラ
C-CV870D-3
オープン価格

全機種RBSS (優良防犯機器認定制度) を取得しています。

アナログカメラ CVカメラシリーズが高画素リニューアル!

高画素ワンケーブルアナログカメラシステム

最長800m^{(*)1}

高画素

ワンケーブル

1.3M CMOSセンサー採用により高感度、高解像度を実現。配線距離は従来のアナログカメラと同様、最長800m^{(*)1}の長距離配線が可能です。また、カメラへの電源はカメラドライブユニットから同軸ケーブルに重畳するので、電源配線が不要なワンケーブルシステムが構築できます。

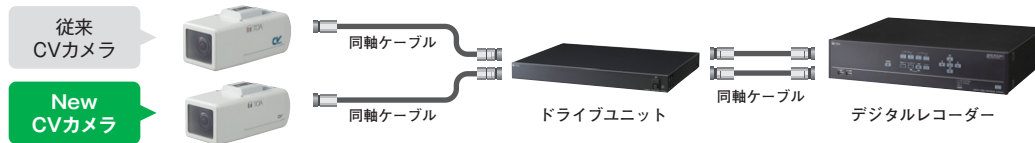


	CVカメラ従来機種	New CVカメラ
配線	同軸ケーブル	同軸ケーブル
有効画素数	38万画素	137万画素
配線距離	800m (7C-2V使用時) 500m (5C-2V使用時)	800m (7C-2V使用時) 500m (5C-2V使用時)
映像遅延	無	無

(*)1 同軸ケーブル 7C-2V使用時

既存同軸配線 / アナログカメラの流用が可能でリプレイスに最適

高画素アナログカメラは従来アナログカメラCVカメラシリーズと互換性があります。
既存の同軸ケーブルを使用し、機器を入れ替えることで簡単にリプレイスが可能です。



従来機種との
混在システムが
構築可能!

屋外用カメラ全機種に親水コーティング処理を適用

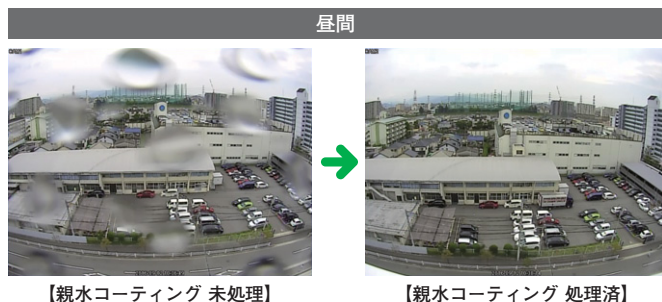
屋外用カメラ全機種の前スクリーン / ドームカバーに親水コーティング処理を適用。
雨滴による映像の視認性の劣化を低減します。



屋外デイトナイトカメラ
C-CV470D-3



屋外ドーム型デイトナイトカメラ
C-CV870D-3



その他主な機能

昼だけでなく、夜間の監視も可能

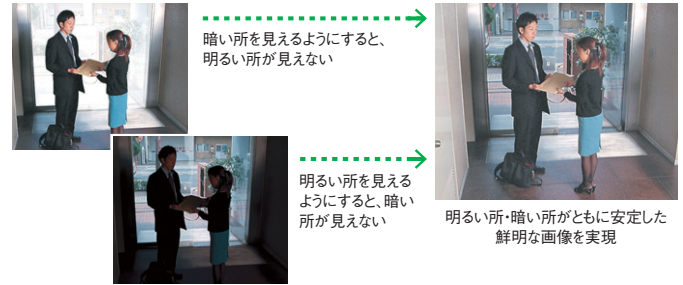
1台で24時間監視を可能にしたデイナイト機能搭載。
最低被写体照度0.01lx(50IRE)を実現し、夜間でも被写体をはっきり捉えます。



※C-CV170-3 / C-CV270-3は除く

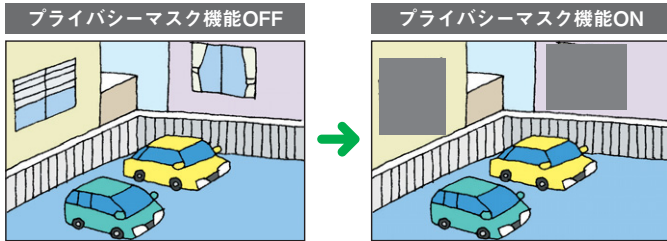
全機種 WDR(ワイドダイナミック)機能を搭載

全機種WDR機能を搭載し、出入口など明暗差の大きくなる場所でも被写体を確実に捉えます。



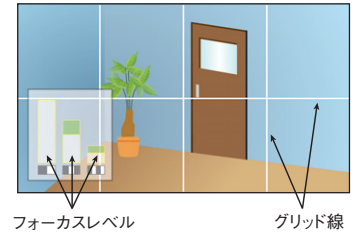
見せたくない範囲を隠す プライバシーマスク機能

撮影範囲に映したくないエリアがある場合、プライバシーマスク機能で隠すことができます。



カメラの適切な設置、調整をアシスト(調整モード)

調整モードにするとアイリスを開放し、被写界深度が浅い状態になります。この状態でフォーカス設定を行うことで、夜間映像でのピンボケを防ぐことができます。また、画面上にグリッド線と、フォーカスレベルを表示し、傾きの防止やフォーカスの調整をアシストします。



機能比較表

	品番	デイナイト	プログレッシブ	WDR	電子感度アップ	プライバシーマスク	水平解像度	垂直解像度	電源供給方式	防塵・防水機能	親水コーティング	
屋内用	箱型	C-CV170-3	—	○	○	64倍	4カ所	800TV本	400TV本	ワンケーブル方式	—	—
		C-CV170D-3	○	○	○	64倍	4カ所	800TV本	400TV本	ワンケーブル方式	—	—
	ドーム型	C-CV270-3	—	○	○	64倍	4カ所	800TV本	400TV本	ワンケーブル方式	—	—
		C-CV270D-3	○	○	○	64倍	4カ所	800TV本	400TV本	ワンケーブル方式	—	—
屋外用	箱型	C-CV470D-3	○	○	○	64倍	4カ所	800TV本	400TV本	ワンケーブル方式	IP66	○
	堅牢型ドーム型(耐衝撃)	C-CV870D-3	○	○	○	64倍	4カ所	800TV本	400TV本	ワンケーブル方式	IP66	○

安全に関するご注意

●ご使用前に「安全上のご注意」および「取扱説明書」をよくお読みの上、正しくお使いください。●製品は本来の用途以外には使用しないでください。●このカタログに掲載されている製品には電気工事等が必要な場合があります。お買い上げの販売店、または専門業者にご相談ください。配線等の据え付け工事に不備があると感電や火災の原因になることがあります。●このカタログに掲載されている製品を天井等に取り付ける場合、金具等を含む全重量に十分に耐えられる強度のある場所に取り付けてください。十分な強度がないと、落下、転倒によりケガをする場合があります。

●このカタログに掲載されている製品価格は、設置調整費用、電気工事費用、使用済み商品の引取り費用等は含まれておりません。●このカタログに掲載されている製品は改良のため予告なく仕様・価格等を変更する場合があります。●製品の色は印刷のため実際の色調とは多少異なる場合があります。●このカタログに掲載されている製品は日本国内専用です。海外ではご使用できませんのでご注意ください。●このカタログに掲載されている製品は、犯罪抑止や事故防止等を意図して設計・製造しておりますが、本システム単独で、犯罪の防止や安全を保証するものではありません。万一、事件・事故等による被害・損害が生じた場合でも、当社は一切の責任を負いかねますのでご了承ください。●優良防犯機器認定製品は、犯罪抑止等を意図して製作された商品ですが犯罪の防止、安全を完全に保証するものではありません。万一被害などが発生しても当社は責任を負いかねますのでご了承ください。●セキュリティ機器使用時には個人情報の取扱いにご注意ください。詳しくは弊社ホームページ(<http://www.toa.co.jp/products/security/privacy.htm>)をご参照ください。●ネットワーク機器使用時にはセキュリティ対策が必要となります。詳しくは弊社ホームページ(<http://www.toa.co.jp/products/attention.htm>)をご参照ください。



TOAお客様相談センター

商品の内容や組合せ、設置方法などについての技術的なお問い合わせにお応えします。 受付時間 9:00~17:00(土日、祝日除く)

☎ **0120-108-117** フリーダイヤル <無料電話> ☎ **0570-064-475** 携帯 **0570-017-108** FAX ナビダイヤル <通話料有料>

※PHS/IP電話からはつながりません。

当社は、お客様から提供された個人情報をお問い合わせ対応または修理対応の目的に利用いたします。また、修理委託目的で委託先業者へ提供することがあります。個人情報の取扱いに関する方針については、当社ホームページをご覧ください。