



# 音声配信サービスソリューション

配信端末や音源パッケージ、コンテンツパートナーを通じたサービスにて最適な音空間づくりをお手伝いします。



居心地の良い  
音空間を演出



つたえる



つなぐ



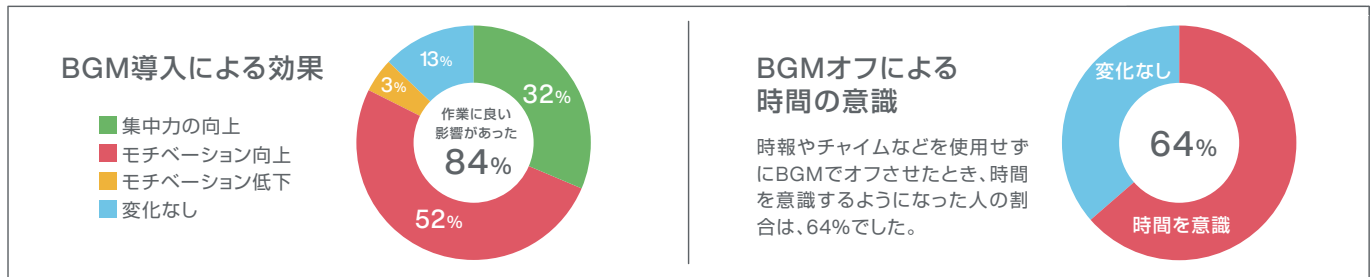
# 最適な音空間づくりをお手伝いする

## 良い「音空間」は、重要なサービス

空間が持つ目的を、もっとも効果的に実現する役割を持つ音。

例えば、仕事で集中力や作業効率をUPしたり、カフェでリラックスした心地良い空間を演出したり、逆にスーパーなどでお買い得情報を放送して衝動買いを促進したり、危険な区域での作業に緊張感をもたらしたりと、さまざまなシーンで音が最適な空間づくりに貢献しています。そのため、より良い空間づくりには、音のコンテンツが欠かせません。

TOAは「音声配信サービス」で最適な音空間づくりを実現します。



TOAオフィス内における社内調査結果

## 音の持つ癒しの効果

好きな音楽を聴いてリラックスしたり、波の音や小川のせせらぎを聞いて心を落ち着けたり、音が心理的に心を癒す力をもつことはよく知られ、最近ではヒーリングミュージックや音楽療法など、こうした音も癒しの面に注目が集まっています。

具体的には、音楽を聴く、歌う、演奏することによって、不安やうつ状態を和らげて心の回復を図り、また音楽によるリラックス効果で痛みなどを緩和します。現在では音楽療法士という資格を有する人により、老人ホームや病院施設など、様々な場所で実践されています。

## 音のリズムがもたらす心理効果のメカニズム

音による機能効果があるのは、音を持つある種の振動が脳に働きかける事で、沈静効果や覚醒効果をもたらすためだと言われています。

### 沈静効果

#### リラックス

- ・喫茶店等でくつろぐ
- ・病院での緊張緩和
- ・商業施設等で落ち着いた雰囲気演出



#### 集中力アップ

- ・事務所/工場での作業効率アップ
- ・書店でゆっくりと本を選べる雰囲気づくりに



### 覚醒効果

#### 注意の喚起

- ・緊急時の避難情報等の伝達
- ・車両往来や危険作業時のアラーム放送



#### 気分の高揚

- ・スーパーなど商業施設での販売促進
- ・スポーツ選手の入場時に会場全体を盛り上げる



# TOA「音声配信サービス」

## TOA「音声配信サービス」3つの特徴

特徴  
1

### 既設の放送設備に導入可能

音声配信端末を普段お使いの放送設備に接続いただくことで、ユーザー様のニーズに応じた、アナウンスCMやBGMなどの音のコンテンツが放送可能です。

導入ステップ



特徴  
2

### 運用方式

#### スタンドアロン運用

事前に設定された年間タイムスケジュールでのBGM放送やCM放送などがご利用いただけます。初期費用のみで導入、運用いただけるプランです。

詳しくは p.05

#### コンテンツパートナー運用

年間タイムスケジュールの配信及び音源の変更をコンテンツパートナー（CM・BGMサービス会社）が実施します。導入には月額費用のお支払が必要になります。

詳しくは p.07

特徴  
3

### 利用シーンに合わせた豊富な音コンテンツ

詳しくは p.03



アナウンスCMや、サイン音楽、簡易BGMなど、すぐに工場やオフィスなどでもご使用いただける音源パッケージや、緊急時の初動対応や応急・復旧措置時に使える、多言語アナウンス音源パッケージなどがご使用いただけます。



初期費用や、その後の  
ランニングコストを  
安く抑えたい



緊急時の  
多言語対応を  
考えたい

## すぐに使える音コンテンツのご紹介

### パッケージ① TOA サウンドパッケージ

- ・簡易音源と年間スケジュールを組み込んだ状態で導入可能なパッケージ。
- ・月額費用はかけずに定時放送と簡易なBGMを導入したいときや、音声配信端末のインターネット接続環境の構築が難しい場合にお勧め!

#### 音源の特徴

- 音源は主に工場やオフィスを想定したアナウンスCM、サイン音楽、簡易BGMが収録されております。
- ・アナウンス:130メッセージ(標準アナウンス、工場用アナウンス、スケジュール管理用アナウンスなど)
  - ・チャイム:33音源(ウエストミンスター、ラジオ体操、蛍の光、オリジナルチャイムなど)
  - ・BGM:3ジャンル各1時間(ポップス、クラシック・フルート、クラシック・バラエティー)

### パッケージ② TOA 多言語アナウンス音源パッケージ

- ・緊急時の初動対応や応急・復旧措置時に使える、多言語アナウンス音源パッケージ。
- ・リモート放送と組み合わせることで、先行き不安な状態のお客様に対して、タイムリーな誘導対応が可能に!
- ・8ヶ国語×10メッセージに対応。



日本語



英語



中国語  
(広東語・北京語)



韓国語



タイ語



ベトナム語



ポルトガル語

#### 多言語アナウンス音源内容(抜粋)

- 1 ただ今、地震が発生しました。  
身を守り、揺れが収まってから避難してください。
- 2 ただ今、大規模な地震が発生しております。身の安全を確保し、  
落下物等にご注意ください。揺れが収まってから係員の  
指示に従い落ち着いて行動してください。  
また、余震が発生する恐れがありますので十分にご注意ください。



地震・火災・台風などの災害に対応

特注アナウンスや、BGMに関する  
お問い合わせも承っております。ぜひ、TOAにご相談ください。

03-5621-5768

受付時間:平日9時-17時(土日祝日、弊社指定休日を除く)  
TOA株式会社 営業戦略部 ネットワークサービスビジネス課

### パッケージ③

## 感染症対策アナウンス音源パッケージ

・感染症対策に関する案内、注意喚起などのアナウンスが収録されているパッケージ。

### 感染症対策アナウンス音源内容(抜粋)

- 1 皆様に感染症予防に関して、お知らせいたします。
- 2 時差通勤やテレワークなど、混雑を避ける感染防止にご協力をお願いいたします。



### パッケージ④

## 自然環境音パッケージ

・時間帯や季節感に合わせて空間演出できるBGMが収録されたパッケージ。

#### 音源の特徴

・時間帯や部屋によって、リラックスや集中出来る雰囲気職場を変えたい時、商業店舗のインテリアや扱う商品に合わせて自然環境音で演出したい時などにお勧めです。



### パッケージ⑤⑥

## BGMプレイリスト

・BGMプレイリストは、⑤ボサノバパッケージと⑥ネイチャーサウンドパッケージの2種類を収録。

#### 音源の特徴

・⑤ボサノバパッケージは、受付や待合室、休憩スペース、食堂などの共用スペースでご利用可能な、ボサノバのBGMを収録。  
・⑥ネイチャーサウンドパッケージは、季節感を感じられるリアルなネイチャーサウンドで、時間帯に合わせて1日のうつろいを演出できる、オフィス向けのBGMを収録。オフィス内に落ち着きや安心感を演出するだけでなく、周辺会話ノイズを打ち消す「マスクング」の効果も!

NA-3000パッケージ

音源試聴サイト

<https://www.toa-products.com/na-3000/audition/>

ご紹介のコンテンツに加えて、工場向けオリジナルサイン音、ブラウンノイズ等のパッケージ音源を試聴することができます。

ご利用シーンに合わせてパッケージを選択して、試聴したい音源を選んでお聴きください。



# TOA「音声配信サービス」の2つの運用プラン

## プラン① スタンドアロン運用

初期費用のみでオフラインで年間タイムスケジュールの放送が可能です。

- ・メモリーカードを複数枚用意することで、カードの差し替えのみで、異なるスケジュール放送も可能になります。(\*1)
- ・2種類の設定ソフトウェア(スケジュールマネージャー、スケジュール書き込みソフトウェア)を使用し、お客様や設置業者様にて設定内容(週間・年間スケジュール、パッケージ音源)をメモリーカードに書き込むことができます。(\*2)

(\*1) 付属品以外のメモリーカードを使用する場合はNA-CF32G(別売)をご用意ください。

(\*2) スケジュールマネージャーとスケジュール書き込みソフトウェアを利用するには標準コンテンツ集「TOAサウンドパッケージ」の購入が必要となります。

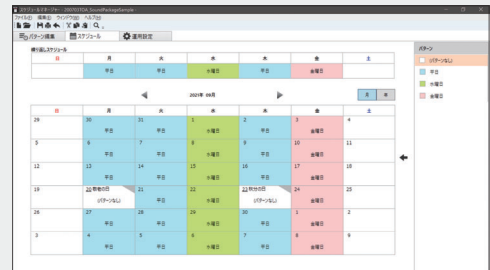
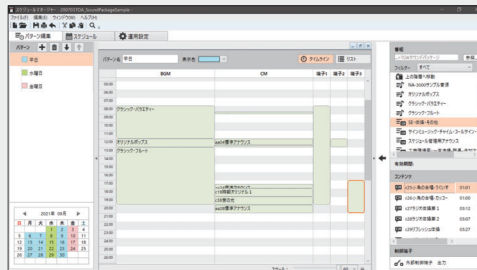


### 設定ソフトウェア



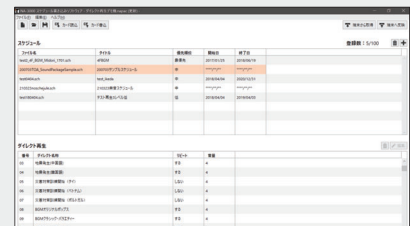
#### スケジュール マネージャー

- ・年間の放送プログラムを設定することができます。
- ・1日ごとのパターンを作成でき、作成した複数のパターンを組み合わせることで柔軟に放送プログラムを設定できます。
- ・タイムスケジュールに合わせて、CM・BGM・接点出力を直観的な操作で設定 / 確認ができます。



#### スケジュール 書き込み ソフトウェア

- ・パソコンから直接NA-3000またはメモリーカードにスケジュールやコンテンツを登録することができます。
- ・スケジュールマネージャーで作成したスケジュールファイルを最大100件登録できます。雨の日や急遽の時短営業など、事前にスケジュールリングできない突発的な放送プログラムとして、あらかじめ書き込んでおくことができます。
- ・あらかじめ特定のコンテンツを登録しておくことで、スケジュールに関係なく最優先で再生できるダイレクト再生の設定が最大100件登録可能です。



※設定ソフトウェアは商品ダウンロードサイトより入手できます。

<https://www.toa-products.com/download/detail.php?h=NA-3000>

# TOA 音声配信サービス専用コンテンツ配信端末



効果的なPRを実現するネットワークCM・BGMプレーヤー

品番 NA-3000  
品名 ネットワークCM・BGMプレーヤー

メモリーカード付属

1 U

## 仕様

電源	外部電源DC24V (21.6~26.4V) 400mA, 着脱式ターミナルプラグ(2P)またはACアダプターAD-246 (別売) から供給
消費電力	10W
周波数特性	50Hz~18 kHz -4dB~+2dB (1kHz基準)
SN比	73dB以上 (JIS-A)
歪率	0.5%以下
セパレーション	70dB以上 (1kHz BPF)
出力回路	ライン出力(L, R): 0dB(*1) 600Ω 不平衡 RCAピンジャック
入力回路	外部入力(L, R): 0dB(*1) 10kΩ 不平衡 RCAピンジャック 入力検知: -30dB(*1)以上
制御入力	フェーダー入力, 機器ミュート入力, 調時(接点)入力, 制御入力1~4 無電圧メイク 開放電圧: DC30V以下, 短絡電流: 10mA以下 調時(有極)入力 24V 30秒有極信号 着脱式ターミナルブロック(8P)
制御出力	外部起動出力1~3, ビジー出力, 異常出力, 制御出力1~4 リレー接点 耐電圧: DC30V, 制御電流: 0.5A以下 着脱式ターミナルブロック(10P)
記憶メディア	付属品またはNA-CF32G(別売)のみ (CompactFlash 仕様準拠メモリーカード)
メモリーカード実装可能枚数	1枚 運用メモリーカード1枚(32GB): 付属品またはNA-CF32G(別売)
モデム接続I/F(*2)	シリアルインターフェース(RS-232) D-Sub9ピン(インチねじ, オス)
ネットワークI/F	100BASE-TX, AutoMDI/MDI-X, RJ45コネクター
時計精度	月差±30秒以内(20℃)
時刻調整	NTPサーバーによる調時機能, 手動調時機能, 接点・有極信号入力による調時機能
操作表示	LCD表示(日本語表示)
使用温度範囲	0℃~+40℃
使用湿度範囲	20%~80%RH(ただし結露のないこと)
仕上	パネル: アルミ 黒(マンセルN1.0近似色) 3分艶 塗装 ケース: プレコート鋼板 黒(マンセルN1.0近似色) 3分艶
寸法	420(W)×44(H)×231(D) mm
質量	2.4kg
付属品	メモリーカード(32GB, サンプル音源内蔵)…1, 着脱式ターミナルプラグ(2P)…1, 着脱式ターミナルプラグ(10P)…2, 着脱式ターミナルプラグ(8P)…2, ゴム足…4, フロントカバー固定ねじ…2
別売品	メモリーカード: NA-CF32G, ACアダプター: AD-246, ラックmount金具: MB-15B (*1) 0dB=1V (*2) Ver.3.00以降のファームウェアでは使用しません。

## メモリーカード 32GB (追加用)

### NA-CF32G

- メモリー容量が32GBのコンパクトフラッシュカードです。
- ネットワークCM・BGMプレーヤーNA-3000の音源やスケジュールを記憶することができます。



タイプ: CompactFlash™仕様準拠 コンパクトフラッシュカード タイプI  
メモリー容量: 32GB  
寸法: 42.8(W)×36.4(H)×3.3(D)mm  
質量: 11.4g

## ACアダプター

### AD-246

- NA-3000用の小型電源アダプターです。

電源方式: スイッチング式  
電源: AC100V 50/60Hz  
出力: DC24V 1A



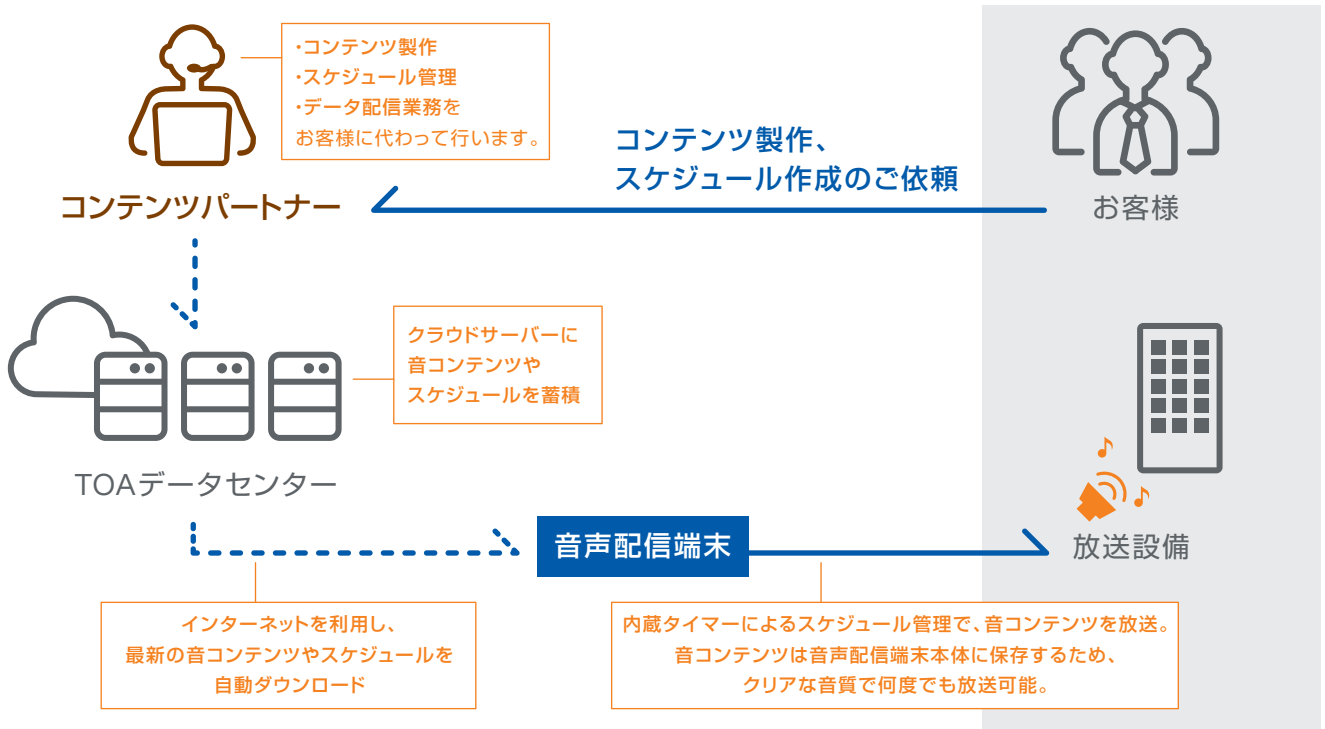
## 注意事項 | ネットワーク使用時のセキュリティ対策について

- ・お客様ご自身の責任の下、ネットワークのセキュリティ対策を十分に行ってください。
- ・不正アクセスなどのネットワークのセキュリティ上の問題により発生した被害・損害については、弊社は一切の責任を負いかねますのでご了承ください。
- ・機器への不正アクセスを防ぐために、機器のID、及びパスワードは、初期設定から変更することをお勧めします。また、必要に応じて定期的に変更をお願いします。
- ・設定方法等、詳細については取扱説明書を参照してください。
- ・パスワードの管理には、十分ご注意ください。

# TOA「音声配信サービス」の2つの運用プラン

## プラン② コンテンツパートナー運用

- ・コンテンツパートナーとご契約することでコンテンツパートナーを通じて、年間タイムスケジュール及び音源が、都度ご要望に応じて変更いただけます。
- ・お客様は現地で立ち会う必要がなく、コンテンツパートナーが遠隔より設定変更を行います。
- ・音源コンテンツにおいては全国コンテンツパートナーによって内容が異なります。



### コンテンツパートナーによるサポート

全国に広がるコンテンツパートナー網により、万全のサポートを提供いたします。ナレーションCMやBGMの内容、配信スケジュールのご依頼は各地域のコンテンツパートナーにお申し付けください。

全国のコンテンツパートナーについてはこちらをご確認ください。



## よくあるQ&A

**Q1: ブロードバンド環境は必要でしょうか?**

**A1: 必要です。ブロードバンド回線契約、ルーターもしくはモバイルルーターなどを準備していただく必要があります。**

**Q2: プロキシサーバーには対応していますか?**

**A2: 音声配信新サーバーおよびNA-3000 (Ver.3.0.0以降) ではプロキシサーバーに対応しています。プロキシサーバーのアドレス (IPアドレスorプロキシサーバー名) とポート番号を設定いただくことで使用できます。\*プロキシ認証には対応していません**

## ご活用シーン



### 「BGM」で空間をつくる

#### シーン① 金融機関



#### 受付待ちを利用して各種プランを紹介

銀行ロビーで窓口の受付待ちのお客様に対して、さまざまな貯蓄プランやATMのご案内、各種キャンペーンやサービスのご紹介をCMメッセージとして放送することができます。

また、BGMにはお客様にゆったりとした気分でお待ちいただけるよう、イーजीリスニング調の音楽を使用するなどのスケジュール設定ができます。



### 「CM」で情報をつたえる

#### シーン② スーパーマーケットや小売チェーン店



#### お買得商品を各店舗ごとに放送

スーパーマーケットや商店では、セール品の販売促進やお買得商品の紹介をCM放送できます。時間帯によって「朝市野菜セール」「ランチタイムセール」「夕方のタイムセール」など、タイムリーな告知が可能です。

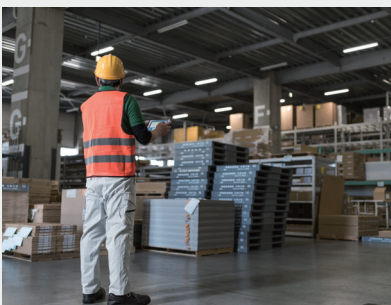
また、BGMの種類や秒単位の時間設定等をきめ細かく設定することで効果的にお客様の購買意欲をアップさせるようなスケジュール設定ができます。

<タイムスケジュール例>



### 周辺機器とつなぐ

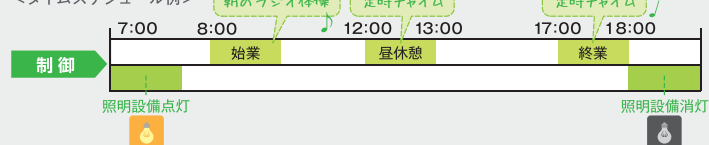
#### シーン③ 工場



#### 多彩なシステム連動で一元管理

工場内の時間管理をラジオ体操や定時チャイムで行うことができます。また、外部機器との連動が可能のため、照明設備の点灯・消灯を制御することができます。運用をサポートします。

<タイムスケジュール例>



## 宿泊施設

ホテル  
旅館

効果

多言語で  
情報提供

緊急時の  
お客様対応

課題

# ? 訪日外国人に、安心して過ごしていただきたい

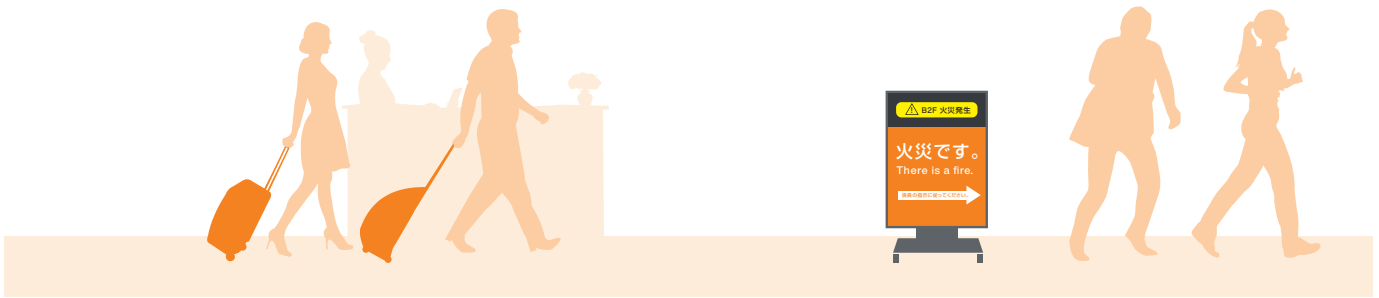


TOAのご提案 緊急時の誘導を放送でサポート。誤報も想定したTOA音源パッケージとの組み合わせで、不安感も軽減。

客室フロアの廊下に落ち着いたBGMを流し、  
やすらげる空間を演出。  
部屋から漏れる音の  
マスキングにもなるので、  
お客様のプライバシーへの  
配慮にもなります。



多言語音源パッケージを組み合わせ、  
緊急時の避難誘導案内を、タイムリーに放送可能です。  
サイネージとも連携できれば、  
視覚情報からも避難経路を提示可能です。  
いざというときに  
どこに逃げればよいか、一目で伝わります。



## 小売店舗

スーパーマーケット  
ドラッグストア  
ホームセンター  
ショッピングセンター

効果

来客数  
UP

売り上げ  
UP

課題

# ? 効果的に売り上げを増やしたい



リラックスできるBGMにより、居心地の良い空間を演出。  
お客様の滞店時間を高めます。  
スケジュール放送で広告メッセージを流すことにより、  
売り場から売り場へ人を動かし、  
店内の回遊性も高められます。



現場の混雑状況を確認しながら、  
呼び込み放送や、おすすめ商品のCM放送を起動できます。  
お客様の購買意欲を促進し、  
売り上げアップにつなげます。



レジの混雑による不満感は、  
サイネージと組み合わせ、  
混雑時に音と映像による  
お得情報コンテンツを  
放送することで、混雑の体感時間を緩和します。



## 待合室

銀行  
調剤薬局  
病院  
自治体施設

市役所  
税務署

効果

待ち時間の  
緩和

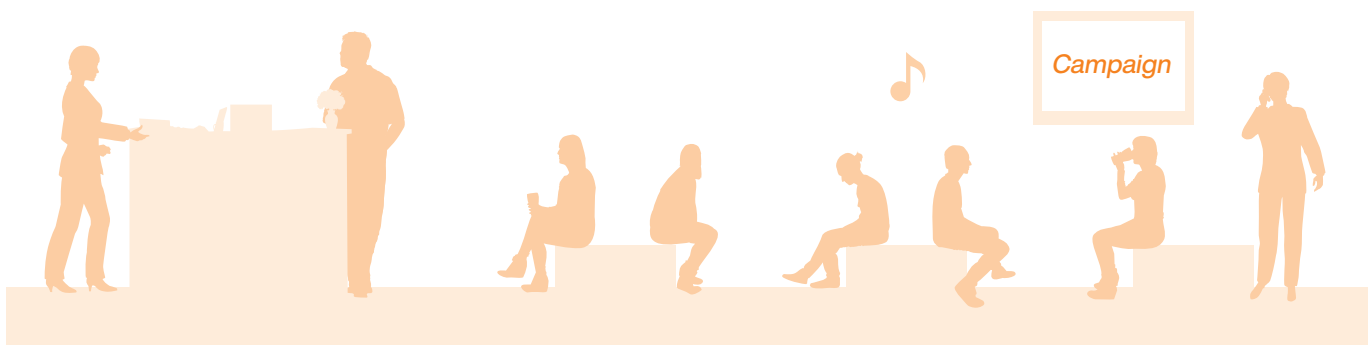
お客様  
満足度の  
向上

課題

## ? 待ち時間を快適に過ごしていただきたい

リラックスできるスローテンポのBGMを流し、体感時間の緩和につなげます。  
窓口での対話をマスキングするため、プライバシーに配慮でき、  
お客様が相談しやすい環境をつくります。

お客様の状況(年代)を見ながらキャンペーンやサービスのご紹介をCMメッセージで提供可能です。  
待ち時間が長いほど、お客様は従業員の対応の不備に関心が向きがちです。  
サイネージとも連携できれば、掲示情報へと関心を向けることが可能です。



## 職場環境

オフィス  
工場

効果

生産性  
向上

BCP  
対策

課題

## ? 働く社員に情報を伝えたい

ノー残業デーには退出を促すBGMを流し、  
働き方改革の推進に役立ちます。

本社から各支店に対して、台風到来による  
早期帰宅指示など、コンテンツ放送ができるため、  
情報共有が速やかに行えます。  
サイネージとも連携できれば、  
騒がしい作業現場でも視覚情報から  
情報を提示可能です。



# NA-3000納入事例

## MACHI DESK津田沼

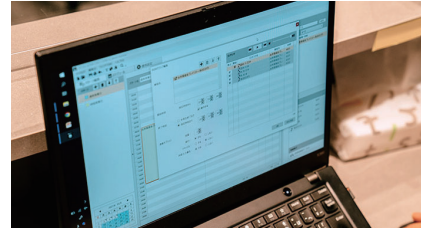
街のソロワーキングスペースの音響・BGMを演出。  
仕事のはかどる、長時間の利用でも居心地の良い空間に。

### 背景

リモートワークの需要が拡大する中、Withコロナのワーキングスペースの在り方を提案。  
ユーザーにとっての利用のしやすさ、居心地の良さの追求が課題でした。

### 解決策

音響・BGMシステム機器に加えて、自然環境音のサウンドパッケージの音源コンテンツを採用頂くことにより、  
仕事に集中できる、オンとオフの切り替えがしやすい音の空間演出をサポートしています。



設定ソフトウェアによる簡単な操作で、自然環境音のBGMをリアルタイムにスケジュール設定して放送可能。

「MACHI DESK津田沼」のソロワーキングスペース。集中して仕事ができ、長時間でも快適に過ごせるように、心地良い自然環境音のBGMが流れています。

ネットワークCM・BGMプレーヤー NA-3000 (上)とミキサーアンプ A-5006(下)により、明瞭な音質の自然環境音BGMをワーキングスペースに届けることで居心地の良い空間に。

## カスタマーサポートWEBサイト

<https://www.toa.co.jp/products/usersupport/>

オリジナルのコンテンツや音源の制作、タイムスケジュールの設定・管理、データ配信などの各種業務サポートを受けることができるコンテンツパートナーを紹介しています。



### 安全に関するご注意

- ご使用前に「安全上のご注意」および「取扱説明書」をよくお読みの上、正しくお使いください。●製品は本来の用途以外には使用しないでください。
- 取付・接続に電気工事が必要な場合は、お買い上げの販売店または専門業者にご相談ください。●製品を天井等に取り付ける際は、十分に耐えられる強度のある場所に取り付けてください。

●日本国内専用品のため、海外ではご使用になれませんのでご注意ください。●製品の色は印刷のため実物とは多少異なる場合があります。●犯罪抑止や事故防止等を意図して設計・製造しておりますが、本システム単独で、犯罪の防止や安全を保証するものではありません。万一、事件・事故等による被害・損害が生じた場合でも、当社は一切の責任を負いかねますのでご了承ください。●製品価格には、設置調整費用、電気工事費用、使用済み商品の引取り費用等は含まれておりません。●改良のため予告なく仕様・価格等を変更する場合があります。●コンパクトフラッシュはサンディスク社の商標です。

保守点検のお願い ●長く安心してお使いいただくため、定期的な保守点検をお勧めします。●非常放送設備は消防法により所定の保守点検が義務付けられています。

●保守点検については、お買い上げの販売店へご相談ください。

BGM・定時放送のご相談はこちらへ

# 03-5621-5768

受付時間:平日9時-17時(土日祝日、弊社指定休日を除く)

TOA株式会社 営業戦略部 ネットワークサービスビジネス課