



Corporate Information *** 会社概要

(As of March 31, 2007 *** 2007年3月31日現在)

Company Name : TOA Corporation 社名 : TOA株式会社 (登記名 ティーオーエー株式会社)
Incorporated : April 20, 1949 設立 : 昭和24年(1949年)4月20日
Established : September 1, 1934 創業 : 昭和9年(1934年)9月1日
Capital : ¥5.28 billion 資本金 : 52.8億円
President : Takanori Yoshikawa 代表者 : 代表取締役社長 吉川 隆典
Address : 7-2-1 Minatojima-nakamachi, Chuo-ku, Kobe, Hyogo 650-0046, Japan 本社 : 〒650-0046 兵庫県神戸市中央区港島中町七丁目2番1号
Employees : 685 従業員 : 685名
Fiscal year-end : March 31 決算期 : 毎年3月31日
Bond rating : BBB+(Preferred long-term debt) JAPAN CREDIT RATING AGENCY, LTD. BBB+(Preferred long-term debt) Rating and Investment Information, Inc. 格付け : BBB+ (長期優先債務) 日本格付研究所 BBB+ (長期優先債務) 格付投資情報センター

Board of Directors and Auditors *** 取締役および監査役

(As of September 1, 2007 *** 2007年9月1日現在)

President : Takanori Yoshikawa	代表取締役社長 吉川 隆典
Director : Susumu Nishiura	取締役 西浦 進
Director : Kaneyoshi Kawano	取締役 川野 兼義
Director : Kenji Itani	取締役 井谷 憲次
Director : Kazuhiro Takeuchi	取締役 竹内 一弘
Senior Corporate Auditor : Hideya Saitoh	監査役(常勤) 齊藤 秀也
Auditor : Hisao Inoue	監査役 井上 尚雄
Auditor : Yoshinobu Hosokawa	監査役 細川 喜信
Corporate Officer : Nobuaki Suzuki	執行役員 鈴木 信明
Corporate Officer : Yoshinori Masuno	執行役員 増野 善則

Stock Information *** 株式情報

(As of March 31, 2007 *** 2007年3月31日現在)

Number of Authorized Shares 発行可能株式総数	78,820,000株
Number of Issued Shares 発行済株式総数	35,536,635株
Number of Shares in a Trading Unit 単元株式数	1,000株
Number of Shareholders 株主数	4,089名
Securities Code Number 証券コード	6809
Stock Listing : First Section of the Tokyo Stock Exchange First Section of the Osaka Securities Exchange 上場証券取引所 東京証券取引所 市場第一部 大阪証券取引所 市場第一部	

Transfer Agent for Common Stock :
Mitsubishi UFJ Trust and Banking Corporation
株主名簿管理人 三菱UFJ信託銀行株式会社

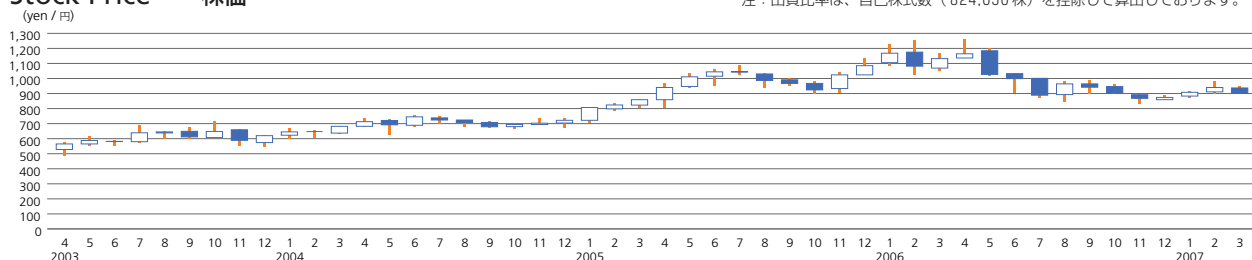
Independent Auditors : Deloitte Touche Tohmatsu
会計監査人 監査法人トーマツ

Underwriting : Nomura Securities Co., Ltd.
幹事引受証券会社 野村證券株式会社

Major Shareholders 大株主	Thousands of stock 千株	Equity participation(%) 出資比率(%)
Tadako Nakatani 中谷 忠子	2,658	7.65
The Master Trust Bank of Japan(Trust Account) 日本マスタートラスト信託銀行株式会社(信託口)	1,757	5.06
The Bank of Tokyo-Mitsubishi UFJ 株式会社三菱東京UFJ銀行	1,721	4.95
Japan Trustee Service Bank, Ltd. (Trust Account) 日本トラスティ・サービス信託銀行株式会社(信託口)	1,634	4.70
Kenji Itani 井谷 憲次	1,593	4.58
SYSMEX CORPORATION シスメックス株式会社	1,457	4.19
TOA Clients' Shareholding Association TOA取引先持株会	1,397	4.02
Sumitomo Mitsui Banking Corporation 株式会社三井住友銀行	1,188	3.42
Nakatani Electronic Measuring Technology Association of Japan 財団法人中谷電子計測技術振興財団	1,040	2.99
Nikko Citi Trust and Banking Corporation 日興シティ信託銀行株式会社	1,001	2.88

Note : The percentage of equity participation is calculated by deducting the number of shares of treasury stock (824,050 shares).
注 : 出資比率は、自己株式数(824,050株)を控除して算出しております。

Stock Price *** 株価



Trading Volume *** 売買高

