

■ 概要

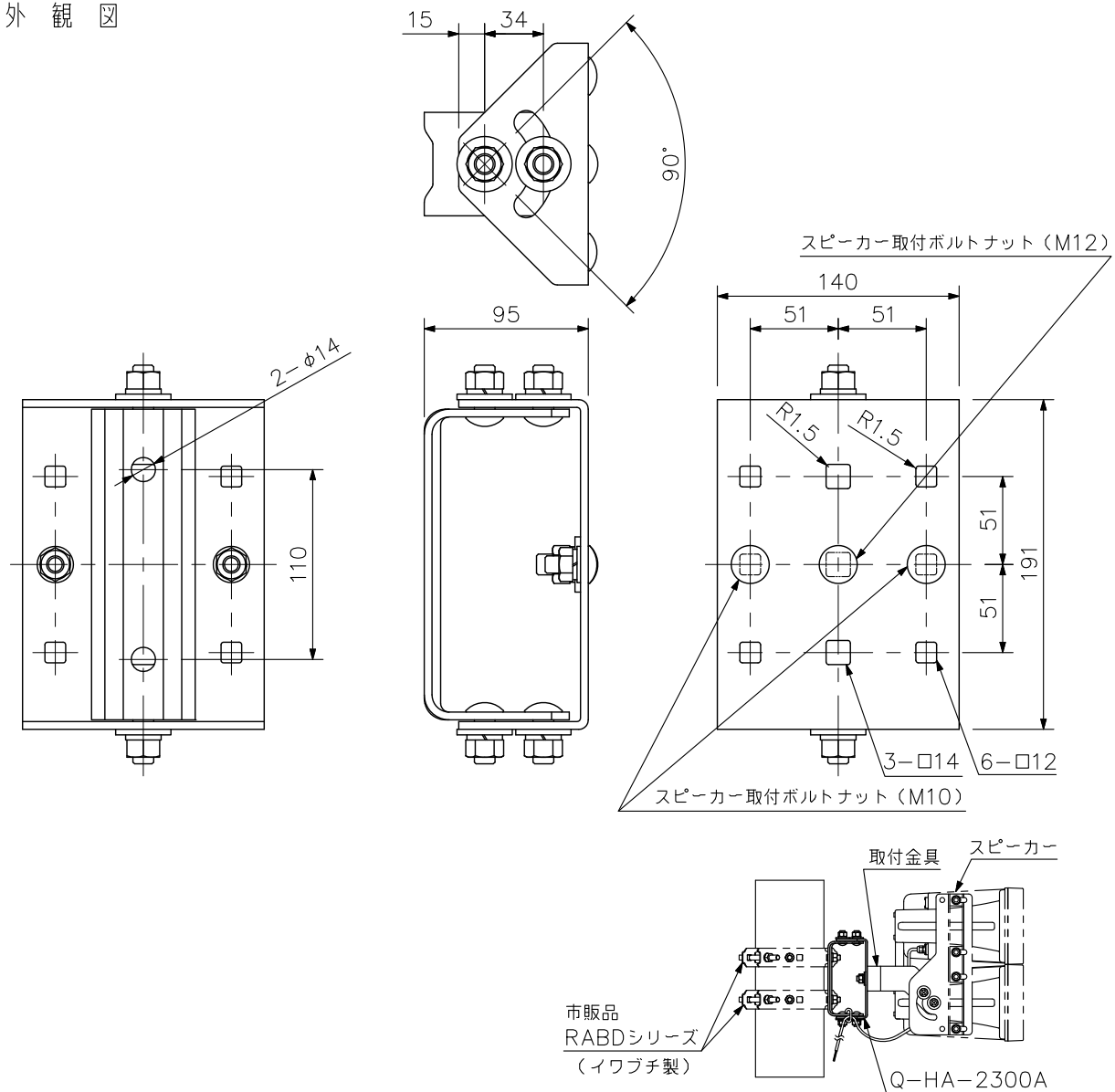
中型ホーンアレイスピーカーHA-2020MK2を各種ポールに取り付ける金具です。
ポールへの取り付けは、市販のポール取付バンド（イワブチ製RABDシリーズ）を別途ご用意ください。

■ 仕様

耐風速荷重	75 m/s（最大瞬間風速）
角度調整	-45°~+45°（左右方向）
仕上	取付金具：SS400 t4.5 溶融亜鉛めっき ボルト類：SWRCH 溶融亜鉛めっき
質量	2.4 kg
適合スピーカー	HA-2020MK2
適合取付バンド	RABDシリーズ（イワブチ（株）製）：RABD-11, 14, 16, 18, 20, 22
付属品	スピーカー取付ボルトナットセット（M12, 本体取付済み）…1, スピーカー取付ボルトナットセット（M10, 本体取付済み）…2

※ポールへの取り付けには、別途市販のポール取付バンド（イワブチ製RABDシリーズ）が2個必要です。
※スピーカー面は垂直か、下向きに取り付けてください。

■ 外観図



（ご注意）

スピーカーケーブルは、金具に固定する等できるだけ短い配線で施工してください。
ケーブルが長いと強風により断線の恐れがあります。

スピーカー取付例

単位：mm 縮尺：1/4