

■ 概要

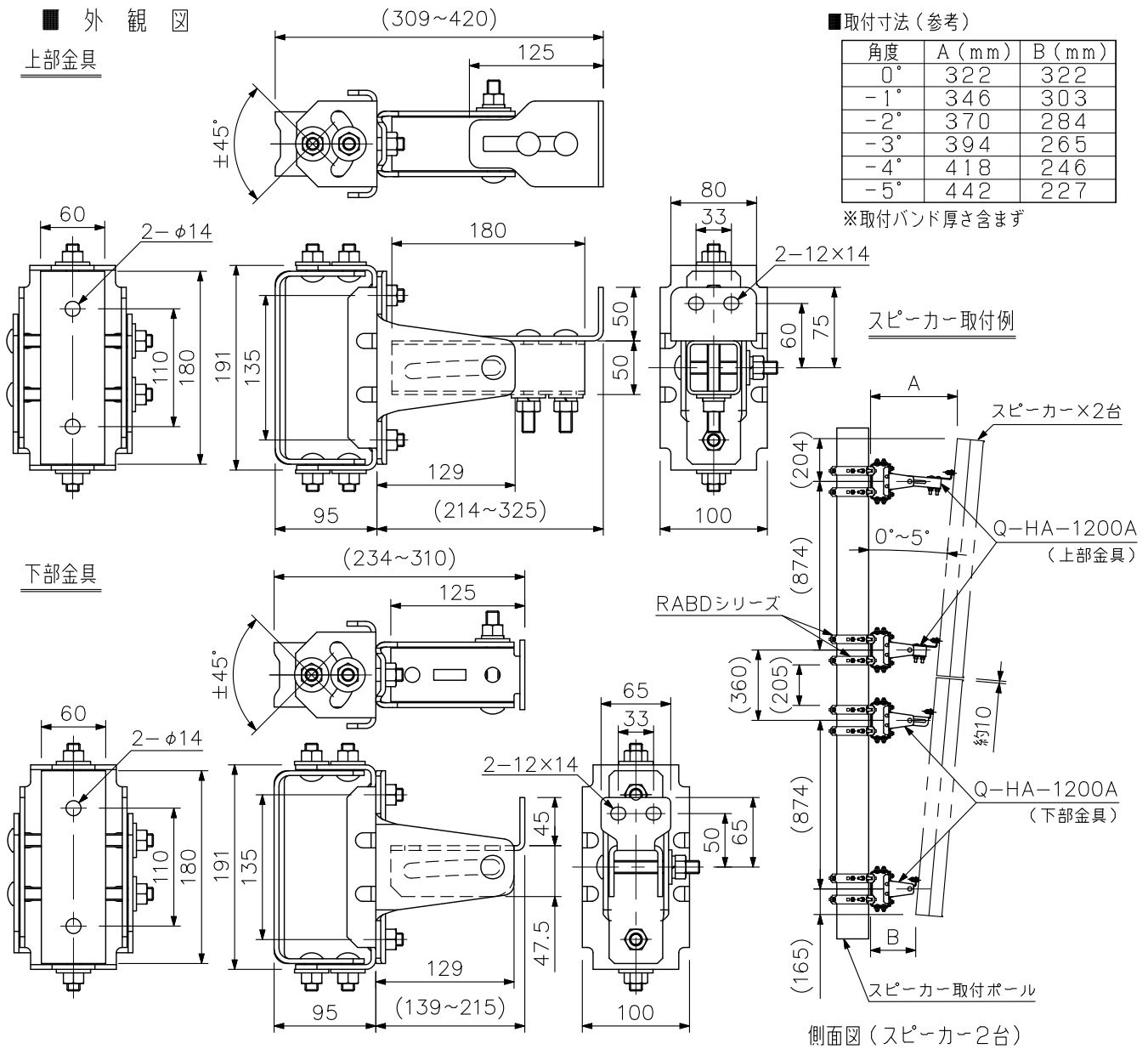
防災用スリムスピーカーHA-1000をポール（鋼管柱等）に縦に2台取り付ける金具です。
 スピーカー取付バンド（イワブチ（株）製RABDシリーズ、4個）と組み合わせることで、ポールにHA-1000を取り付けることができます。
 この金具はスピーカーの方向を垂直方向0°～-5°（下振り）、水平方向±45°調節することができます。
 本金具は下部スピーカー用、上部スピーカー用の各1セット（2種類×2個 合計4個入り）です。

■ 仕様

耐風速荷重	75 m/s（最大瞬間風速）
角度調整	0°～-5°（下振り）、±45°（水平方向）
仕上	取付金具：STKR400 t3.2 角パイプ 溶融亜鉛めっき SS400/SAPH440 t4.5 溶融亜鉛めっき ボルト類：SWRCH 溶融亜鉛めっき
質量	約3.7 kg（下部金具1個あたり）、約4.5 kg（上部金具1個あたり）
適合スピーカー	HA-1000
適合取付バンド	RABDシリーズ（イワブチ（株）製）：RABD-11, 14, 16, 18, 20, 22

※本金具（2種類×2個）でHA-1000をポールに縦に2台取付可能です。
 ※スピーカー2台をポールへ取り付けるには、別途RABDシリーズの取付バンドが8個必要です。

■ 外観図



※RABDシリーズ（4個）は、スピーカーを最大4台まで取付けることができます。

単位：mm 縮尺：1/6