

TOA 中型ホーンアレイスピーカー 60W HA-2030MK2

■ 概要

強力な磁気回路を搭載し、周波数特性が広く、高効率な中型ホーンアレイスピーカーです。高音の再生帯域が広く、音質補正なしでも遠方に明瞭な音声が伝達できます。内蔵のハイパスフィルターにより、スピーカーの破損につながる低音域をカットします。また、従来型の大型ホーンアレイスピーカーと比較し、軽量、コンパクト設計で鋼管柱等のポール施工が容易です。ポールへの取り付けには、専用金具Q-HA-1100A（別売）および市販のポール取付バンド（イワブチ製RABDシリーズ）を別途ご用意ください。耐風速75 m/s、防水構造、耐塩仕上げにより屋外常設環境での耐久性に優れています。

■ 仕様

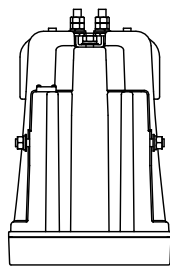
| | |
|-----------|---|
| 定格入力 | 60 W |
| 定格インピーダンス | 170 Ω (60 W), 200 Ω (50 W), 330 Ω (30 W) |
| 出力音圧レベル | 117 dB (1 W, 1 m換算値) (JIS C 5504) |
| 周波数特性 | 310 Hz~9 kHz (JIS C 5504) |
| 指向角 | 水平:約90°(2 kHz), 垂直:約20°(2 kHz) |
| 使用スピーカー | ホーンスピーカー×3 |
| 使用温度範囲 | -20℃~+55℃ |
| 防水性能 | IPX5 |
| その他 | JIS C 5504 (ホーンスピーカー) に準じる |
| 仕上 | ケース : FRP ライトグレー (マンセルN7.0近似色) 塗装 前面ネット : アルミ エキスパンメタル 黒 (マンセルN1.0近似色) 塗装 金具 : SS400/SAPH400 高耐食めっき 取付ボルト類 : ステンレス |
| 寸法 | 215 (W) × 555 (H) × 309 (D) mm (突起部を除く) |
| 質量 | 16 kg |

※スピーカー面は垂直か、下向きに取り付けてください。

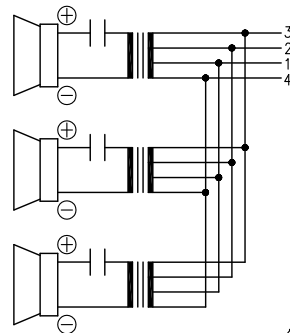
※安全のため十分な落下防止対策を施し、必ず定期的に保守点検を実施してください。

■ 外観図

(※1) 配線時のご注意
余った線材は、切断またはそれぞれを確実に絶縁処理してください。ショートすると故障の原因になります。

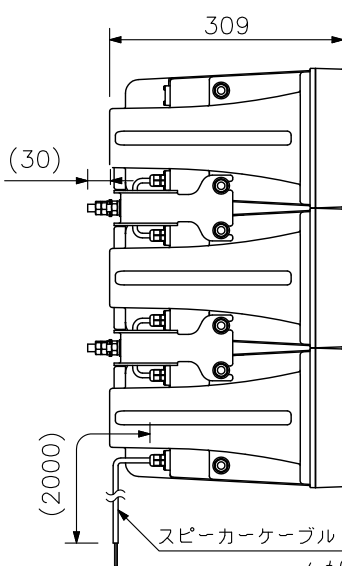


上面図

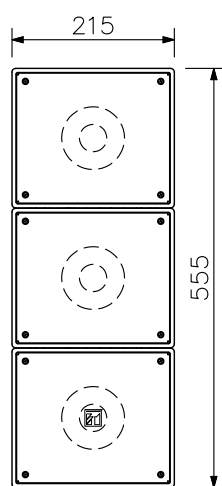


| | | |
|---|---|--------------|
| 1 | 赤 | 170 Ω (60 W) |
| 2 | 黒 | 200 Ω (50 W) |
| 3 | 青 | 330 Ω (30 W) |
| 4 | 白 | COM |

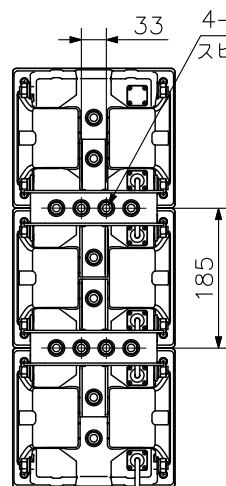
結線図



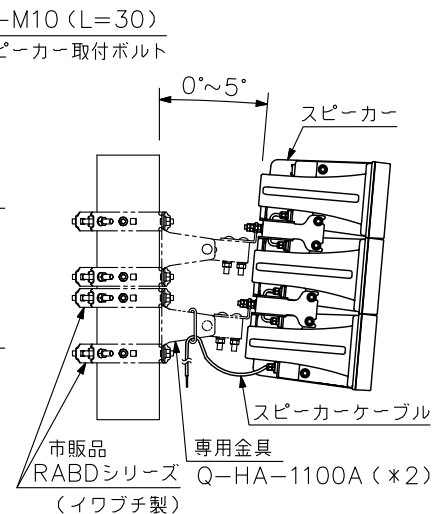
側面図



正面図



背面図



(※2) ポール設置時には別売の専用金具が必要です。専用金具については、弊社営業所までお問合せください。

(ご注意) スピーカーケーブルは、金具に固定する等できるだけ短い配線で施工してください。ケーブルが長いと強風により断線の恐れがあります。

スピーカー取付例

単位: mm 縮尺: 1/10

※()内は参考寸法値です。