



# サウンドリピーター

## EV-20R

インターバルタイマー、小型アンプを内蔵し、スピーカーを接続するだけで繰り返し自動放送

### サウンドリピーター EV-20R

希望小売価格 **¥86,700**(税抜)  
(ACアダプター別売)



#### EV-20Rの特長

- 本体内蔵のインターバルタイマー\*を活用し、同じ内容を何度も繰り返し自動放送が行えます。  
※再生間隔時間/∞(繰り返しなし)、0秒、5秒、10秒、30秒、1分、5分、10分、30分、1時間間隔で設定可能
- 最大4種類(合計6分)の音楽や音声を録音、再生できます。また出荷状態ではウエストミンスターの鐘、上り4音チャイム、下り4音チャイムの3つの音源が収録されています。
- 学校や商業施設など、シーンに合わせたメッセージ・音源データを豊富に収録したCD-ROMを付属。  
必要なメッセージ・音源データをパソコンからUSB経由で転送し録音できます。
- 小型アンプ(3W/8Ω)も本体に内蔵、スピーカーを接続するだけでメッセージ放送を行えます。
- 背面のライン入力端子を使って、CDプレーヤーなどを利用したBGM放送もできます。普段はBGMを流しておき、必要に応じてCMメッセージや緊急メッセージを流せます。 ※メッセージ再生中はライン入力の音声は放送されません。
- 前面にアナログ録音入力(マイク/ライン切替)を装備。マイクやCDなどの音声を直接録音できます。
- 制御入力を4入力装備、プログラムタイマー(別売)と組み合わせて時報・定時放送が行えます。

#### こんなシーンで活躍



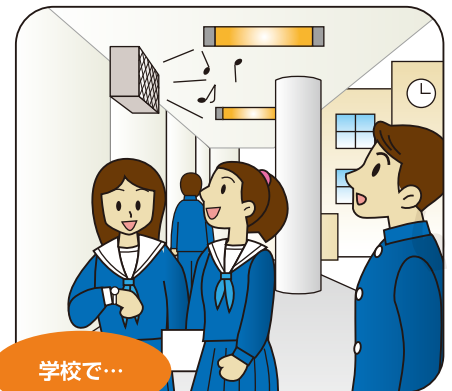
スーパーや  
百貨店で…

特売やタイムセールのご案内による集客や定型放送や催し物の案内アナウンスができます。



美術館  
博物館で…

作品の紹介や説明などの定型メッセージを、スイッチを押して放送できます。



学校で…

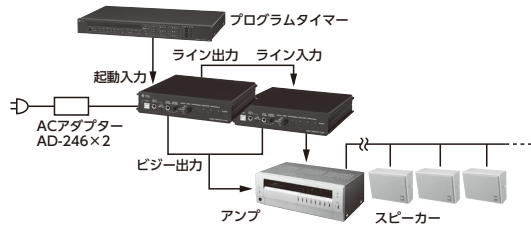
オリジナルのチャイム音、下校時のBGMやメッセージ放送が簡単に録音・放送できます。

## ■接続例

### ●内蔵アンプ使用例



### ●外部アンプ使用、カスケード接続例



## ■仕様

(\*1) 0dB=1V

電源	外部電源DC24V 400mAまたはACアダプターAD-246(別売)より供給
消費電力	10W(定格出力時), 5W(電気用品安全法による)
音源方式	44.1kHzサンプリング 16bitPCM方式(モノラル)
周波数特性	20Hz~20kHz ±3dB(1kHz基準) 50Hz~14kHz ±3dB(IT-450実装時, 1kHz基準)
歪率	1%以下(1kHz定格出力時)
録音方式	USBデータ転送またはアナログ録音
制御入力	起動1~4, 停止:無電圧メーク接点入力 200msパルスメーク方式 開放電圧:DC30V, 短絡電流:10mA 着脱式ターミナルブロック(22P)
制御出力	ビジー:接点容量:DC30V/0.5A 着脱式ターミナルブロック(22P)
入力	入力/録音入力:マイク -60dB(*1) 2.2kΩ/ライン -20dB(*1) 10kΩ (マイク/ライン切換可) 不平衡 ホーンジャック ライン入力 :0dB(*1) 10kΩ 不平衡 着脱式ターミナルブロック(22P)
出力	ライン出力 :0dB(*1) 600Ω 不平衡 着脱式ターミナルブロック(22P) ヘッドホン出力 :0dB(*1) 100Ω 不平衡 ホーンジャック スピーカー出力 :3W 8Ω 着脱式ターミナルブロック(22P)
表示LED	POWER, USB, START/STOP1~4
最大メッセージ数	4
最大録音時間	6分
メッセージ遅延時間	0秒, 2秒, 4秒設定可能
再生間隔時間	∞, 0秒, 5秒, 10秒, 30秒, 1分, 5分, 10分, 30分, 1時間間隔で設定可能
仕上	ケース:ABS樹脂 黒(マンセルN1.0近似色)
寸法	210(W)×44.2(H)×181(D)mm(突起部含まず)
質量	約730g
付属品	CD-ROM(USBデータ転送用ソフト, サンプルメッセージ収録)…1, 不平衡型ホーンプラグ…1, USBケーブル(1m)…1, 着脱式ターミナルプラグ(22P)…1, ゴム足…4
別売品	ラックmount金具 :MB-WT3(1台ラックmountする場合) MB-WT4(2台連結してラックmountする場合) ACアダプター :AD-246

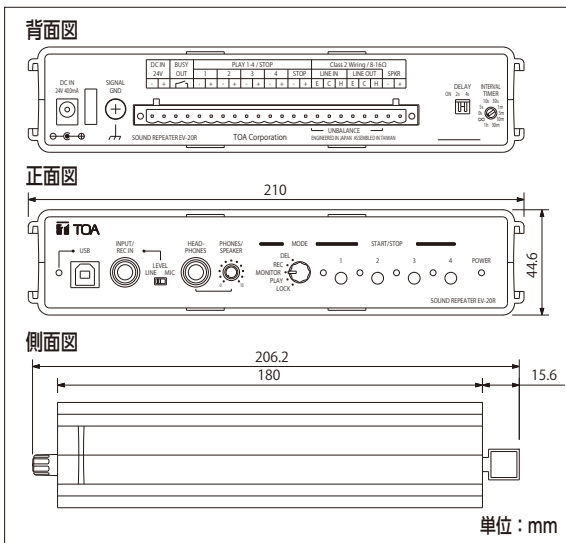
(\*2) 付属CDサンプルメッセージにも収録されています。

### ●USBデータ転送ソフト動作環境


対応パソコン	Windows PC (USB端子装備)
ハードウェア	CPU : 300MHz以上またはそれ以上のPentium互換CPU メモリー : 128MB以上 (128MB以上推奨) 空きディスク容量 : 10MB以上 (メッセージ保存用を除く) 光学ドライブ : CD-ROMドライブ
使用OS	Windows XP(32bit版)/Vista(32bit版)/7(32bit版)

\*平衡型トランスIT-450(別売)を用いて、ライン入力、ライン出力を平衡型に改造することができます。

## ■外観図



## ■関連商品




**ACアダプター AD-246**  
希望小売価格  
¥8,950(税抜)

■EV-20Rを1台、ラックに取り付ける際のブラケット



ラックmount  
ブラケット  
MB-WT1

■EV-20Rを2台、ラックに取り付ける際のブラケット



ラックmount  
ブラケット  
MB-WT2

### ▲安全に関するご注意

- ご使用前に「安全上のご注意」および「取扱説明書」をよくお読みの上、正しくお使いください。●製品は本来の用途以外には使用しないでください。
- 取付・接続に電気工事等が必要な場合は、お買い上げの販売店または専門業者にご相談ください。●製品を天井等に取り付ける際は、十分に耐えられる強度のある場所に取り付けてください。

●日本国内専用品のため、海外ではご使用になれませんのでご注意ください。●製品の色は印刷のため実物とは多少異なる場合があります。●犯罪抑止や事故防止等を意図して設計・製造しておりますが、本システム単独で、犯罪の防止や安全を保障するものではありません。万一、事件・事故等による被害・損害が生じた場合でも、当社は一切の責任を負いかねますのでご了承ください。●製品価格には、設置調整費用、電気工事費用、使用済み商品の引取り費用等は含まれておりません。●改良のため予告なく仕様・価格等を変更する場合があります。●PentiumはIntel Corporationの商標です。●Windowsは米国 Microsoft Corporationの米国およびその他の国における登録商標です。●その他の会社名および製品名も各社の商標です。

保守点検のお願い ●長く安心してお使いいただくため、定期的な保守点検をお勧めします。  
●保守点検については、お買い上げの販売店へご相談ください。

### 商品価格・在庫・修理に関するお問い合わせ

札幌 (011)633-5535	多摩 (042)523-8405	大坂カスタマー (06)6260-1525	インフラ営業部
青森 (017)723-3751	東京 (03)5621-5761	徳島 (087)826-1521	東京 (03)5621-5791
仙台 (022)256-8100	東京カスタマー (03)5621-5782	京都 (075)212-4100	大阪 (06)6260-1528
盛岡 (019)636-4231	群馬 (028)5621-5765	神戸 (078)303-5625	スマートビジュアル営業部
郡山 (024)923-7744	栃木 (028)5621-5790	高松 (087)826-5501	東日本ユニット
新潟 (025)246-2316	横浜 (045)444-3422	岡山 (086)803-2226	東京第1 (03)5621-5801
長野 (026)234-2231	静岡 (054)251-5350	広島 (082)291-3988	東京第2 (03)5621-5801
水戸 (029)231-9811	金沢 (076)244-1951	福岡 (092)431-0061	西日本ユニット
宇都宮 (028)633-9661	岐阜 (058)265-5656	熊本 (096)352-0883	名古屋 (052)509-7852
さいたま (048)614-8860	名古屋 (052)509-7851	鹿児島 (099)256-5245	大阪 (06)6260-1535
千葉 (043)382-6511	大阪 (06)6260-1526	那覇 (098)866-5598	

業務用カタログ 製品の価格はすべて希望小売価格であり、消費税は含まれておりません。

### 技術的なお問い合わせ

お客様相談センター 固定電話 ☎ **0120-108-117**  
 受付 9:00~17:00 携帯 ☎ 0570-064-475 (有料) IP電話はご利用  
 (土日、祝日除く) F A X ☎ 0570-017-108 (有料) いただけません

個人情報の取扱方針は、弊社ホームページをご覧ください。(https://www.toa.co.jp/privacy.htm)