

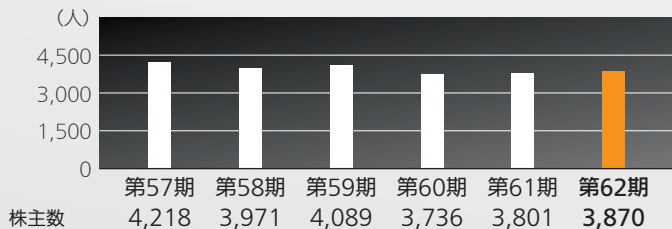
19 株式の状況

株式総数および株主数

2010年3月31日現在

発行可能株式総数	78,820,000株
発行済株式の総数	35,536,635株
株主数	3,870名

株主数の推移



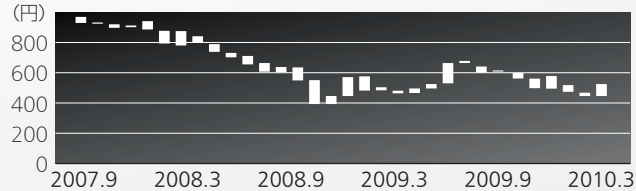
大株主

2010年3月31日現在

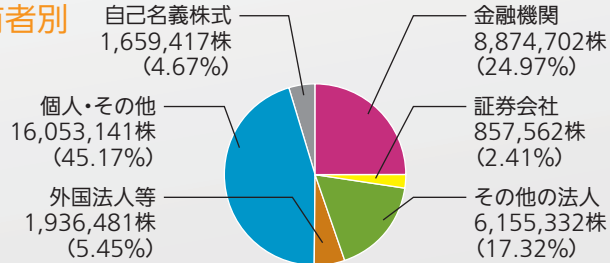
株主名	持株数(千株)	持株比率(%)
中谷忠子	2,658	7.85
日本トラスティ・サービス信託銀行株式会社(信託口)	2,385	7.04
TOA取引先持株会	1,703	5.03
井谷憲次	1,693	5.00
株式会社三菱東京UFJ銀行	1,681	4.96
シスメックス株式会社	1,457	4.30
株式会社三井住友銀行	1,188	3.51
財団法人中谷電子計測技術振興財団	1,040	3.07
日本マスタートラスト信託銀行株式会社(信託口)	810	2.39
井谷博一	783	2.31

(注) 1. 当社は、自己株式数(1,659千株)を保有しておりますが、上記大株主から除外しております。
2. 持株比率は、自己株式数を控除して算出しております。

株価の推移



所有者別



投資家・IR 情報ウェブサイト

<http://www.toa.co.jp/ir/>

TOA のホームページでは、投資家・株主さまに向けた IR 情報の充実を図っております。

